

第25回 呼吸器研修医セミナー in 広島 開催のご案内

これから外来も担当するようになる研修医の皆さん、若手医師の皆さん、呼吸器疾患の患者さんへの標準的な対処法は知っていますか？
読影会、ケーススタディを中心に、明日からの臨床現場で、すぐに役に立つセミナーです。
今回のテーマは

『**外来でよく遭遇する呼吸器症状**』です。

御多忙中の事と思いますが、是非とも、御参加下さいませよう御案内申し上げます。

対象：1, 2年目の研修医、若手医師

日時：平成29年5月20日(土) 16:00～18:30

場所：ホテル広島ガーデンパレス 2F 『朱雀』

広島市東区光町1丁目15-21 TEL 082-262-1122

Part1 読影問題解答 (16:00～16:30)

Part2 ケーススタディ (ケータイゴング)と解説 (16:30～17:15)

「肺炎？喘息？それとも？」

吉島病院 呼吸器内科 医長 西野 亮平 先生

～ コーヒーブレイク(17:15～17:30) ～

Part3 ミニレクチャー (17:15～18:00)

「研修医のための呼吸器感染症の診かた、考え方」

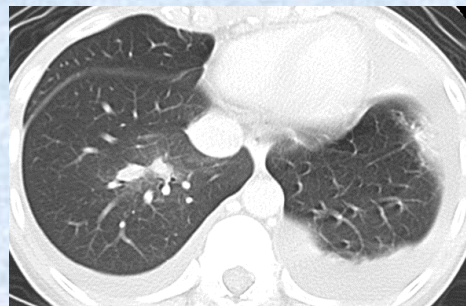
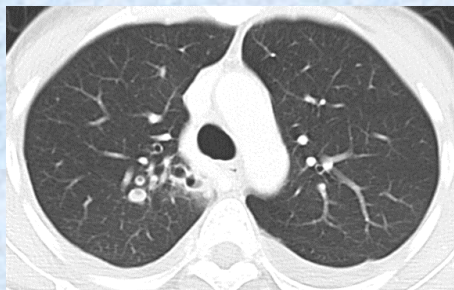
県立広島病院 呼吸器内科 部長 谷本 琢也 先生

Part4 読影問題解説 (18:00～18:30)

広島大学病院 呼吸器内科 助教 宮本 真太郎 先生

【例題】

胸痛を主訴に来院した
40歳女性。診断は？



- ※ 会費として1,000円を徴収させていただきます(研修医の先生はいただきません)。
- ※ セミナー終了後、情報交換会の場をご用意しております(成績優秀者の表彰式を兼ねて開催いたします)。
- ※ 先生ご自身の旅費を、弊社にて実費負担させていただく場合がございます。その際は弊社より、ご施設や共催機関などのルールに則り、個別にご相談させていただきますので宜しくお願い致します。

共催：呼吸器研修医セミナー

小野薬品工業株式会社／MSD株式会社

事務局：広島大学大学院 分子内科(第二内科)岩本 博志、中島 拓

TEL (082) 257-5196 E-mail: hir@hiroshima-u.ac.jp

会場案内図



会場：ホテル広島ガーデンパレス

住所：広島市東区光町1-15-21
(JR広島駅 新幹線口)

電話：082-262-1122 (代表)